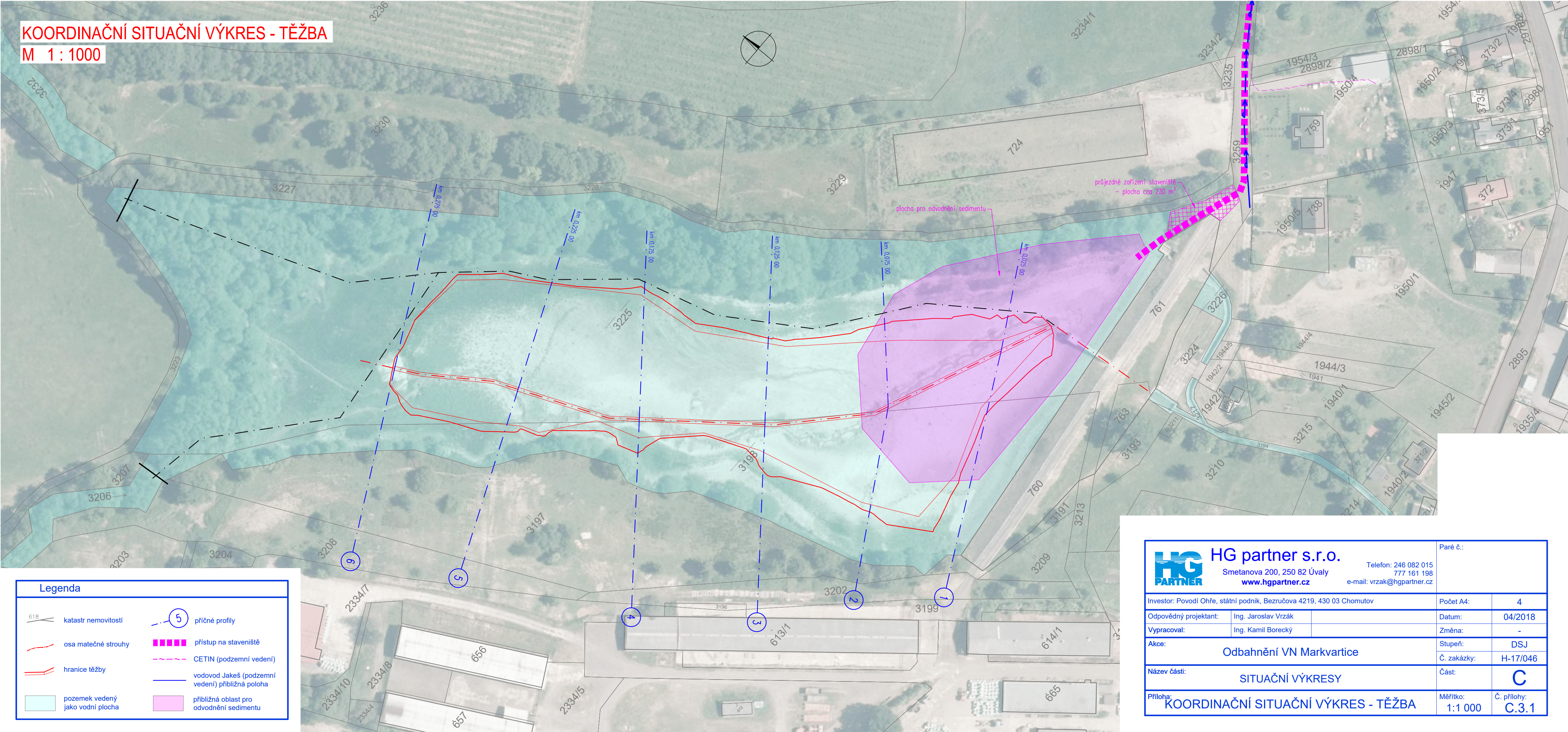











KOORDINAČNÍ SITUAČNÍ VÝKRES - TĚŽBA

M 1 : 1000



Legenda	
	katastr nemovitostí
	osa matečné strouhy
	hranice těžby
	pozemek vedený jako vodní plocha
	příčné profily
	přístup na staveniště
	CETIN (podzemní vedení)
	vodovod Jakeš (podzemní vedení) přibližná poloha
	přibližná oblast pro odvodnění sedimentu

<div> <div>  </div> <div> HG partner s.r.o. Smetanova 200, 250 82 Úvaly www.hgpartner.cz </div> <div> Telefon: 246 082 015 777 161 198 e-mail: vrzak@hgpartner.cz </div> </div>		Paré č.:	
Investor: Povodí Ohře, státní podnik, Bezručova 4219, 430 03 Chomutov		Počet A4:	4
Odpovědný projektant:	Ing. Jaroslav Vrzák	Datum:	04/2018
Vypracoval:	Ing. Kamil Borecky	Změna:	-
Akce: Odbahnění VN Markvartice		Stupeň:	DSJ
		Č. zakázky:	H-17/046
Název části: SITUAČNÍ VÝKRESY		Část:	C
Příloha: KOORDINAČNÍ SITUAČNÍ VÝKRES - TĚŽBA		Měřítko: 1:1 000	Č. přílohy: C.3.1